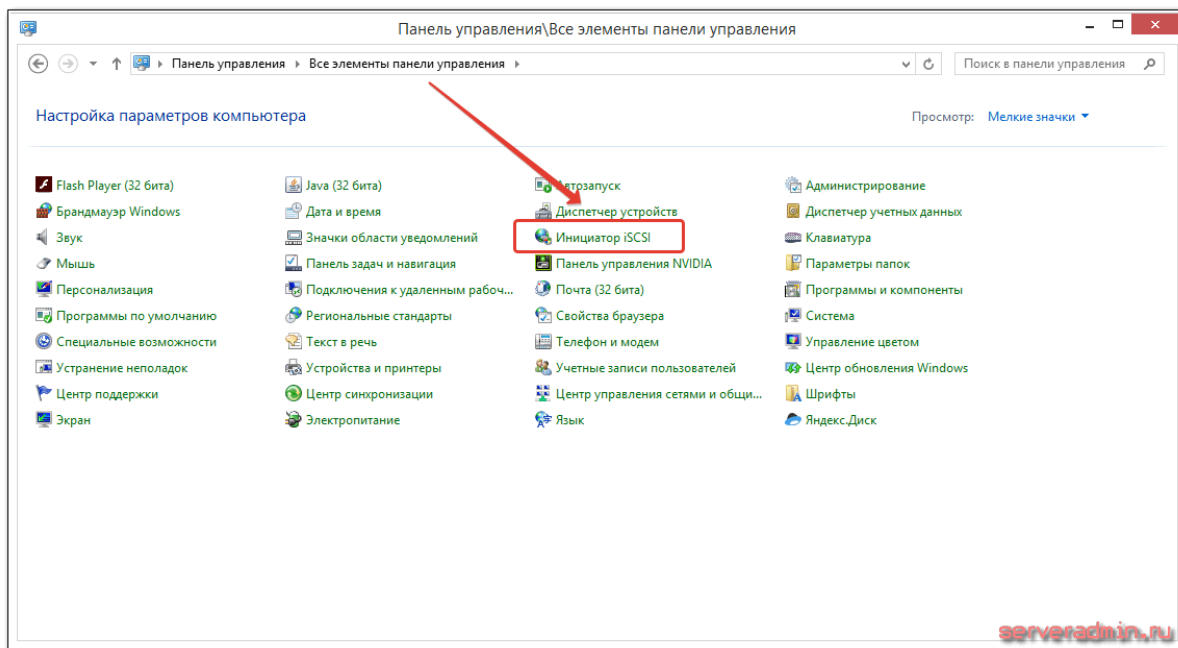


Я довольно часто использую бесплатный гипервизор hyper-v от Microsoft. Бесплатная редакция основана на core версии сервера. Это доставляет некоторые неудобства в решении стандартных задач, о которых даже не задумываешься во время работы на полноценной версии сервера с графическим интерфейсом. Одной из таких задач было добавление диска через iSCSI.

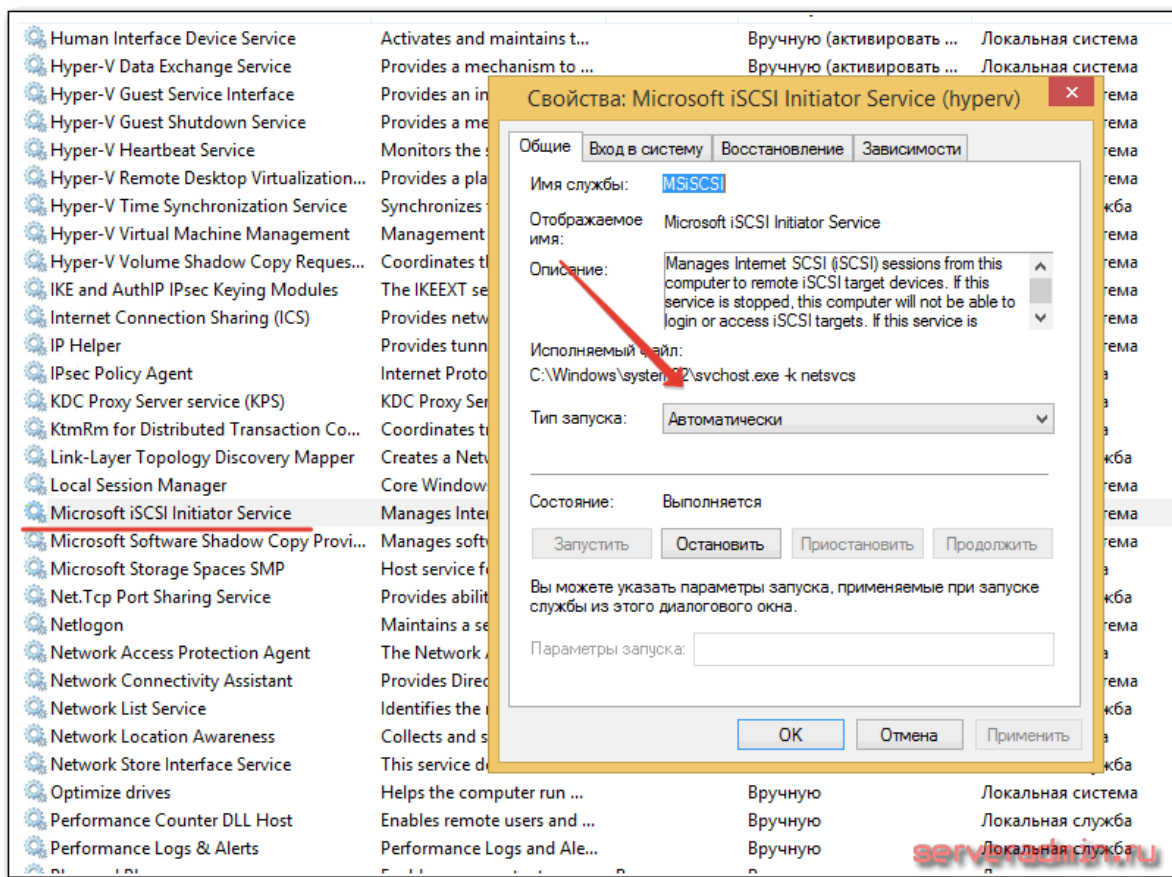
Теоретический курс по основам **сетевых технологий**. Позволит системным администраторам упорядочить и восполнить пробелы в знаниях. Цена очень доступная, есть бесплатный доступ. Все подробности по . Можно пройти тест на знание сетей, бесплатно и без регистрации.

В стандартной версии сервера с GUI это делается просто через панель управления. Там есть отдельный раздел для этого.



Есть еще в разделе администрирования оснастка для этих же целей. А что делать, если у вас нет GUI? Решение есть и достаточно простое.

Первым делом нам надо запустить службу **Microsoft iSCSI Initiator Service** и установить тип запуска "Автоматически"



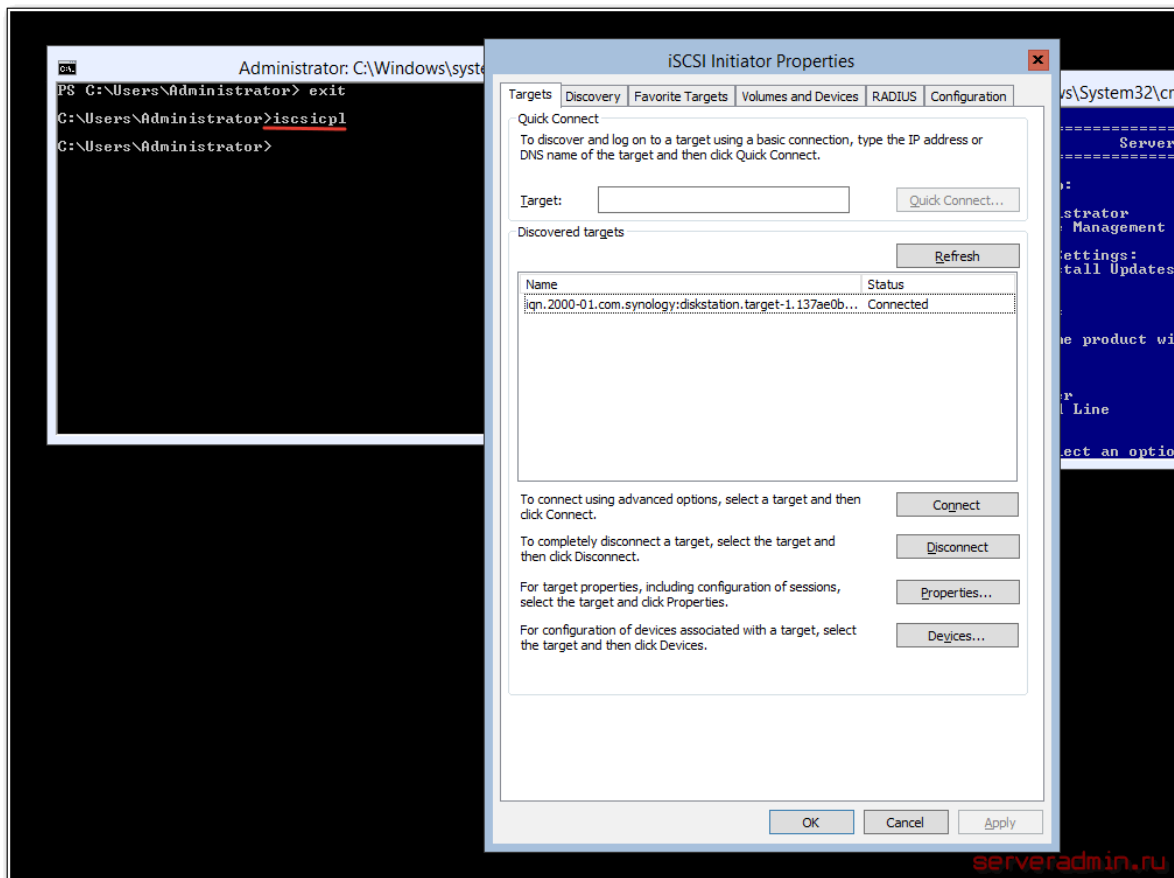
Делается это с машины, на которой настроены оснастки управления Hyper-V. Подробнее об этом читайте в статьях:

- Установка и настройка Windows Hyper-V Server 2012 R2
- Установка и настройка Windows Hyper-V Server 2016
- Установка и настройка Windows Hyper-V Server 2019

Принцип настройки один и тот же в обоих случаях. После этого подключаемся к гипервизору по rdp и запускаем в командной строке:

```
iscsicpl
```

Откроется оснастка управления **iSCSI Initiator**.



Дальше стандартным образом подключаете источник и работаете с ним. Чтобы инициализировать подключенный диск, необходимо использовать оснастку управления дисками. Запускаете ее с того же компьютера, на котором стоят оснастки управления Hyper-V.

Онлайн курс по Linux

Если у вас есть желание освоить операционную систему Linux, не имея подходящего опыта, рекомендую познакомиться с **онлайн-курсом Administrator Linux. Basic** в OTUS. Курс для новичков, адаптирован для тех, кто только начинает изучение Linux. Обучение длится 4 месяца. Что даст вам этот курс:

- Вы получите навыки администрирования Linux (структура Linux, основные команды, работа с файлами и ПО).
- Вы рассмотрите следующий стек технологий: Zabbix, Prometheus, TCP/IP, nginx, Apache, MySQL, Bash, Docker, Git, nosql, grafana, ELK.
- Умение настраивать веб-сервера, базы данных (mysql и nosql) и работа с сетью.
- Мониторинг и логирование на базе Zabbix, Prometheus, Grafana и ELK.
- Научитесь командной работе с помощью Git и Docker.

Смотрите подробнее программу по .

Помогла статья? Подписывайся на telegram канал автора

Анонсы всех статей, плюс много другой полезной и интересной информации, которая не попадает на сайт.