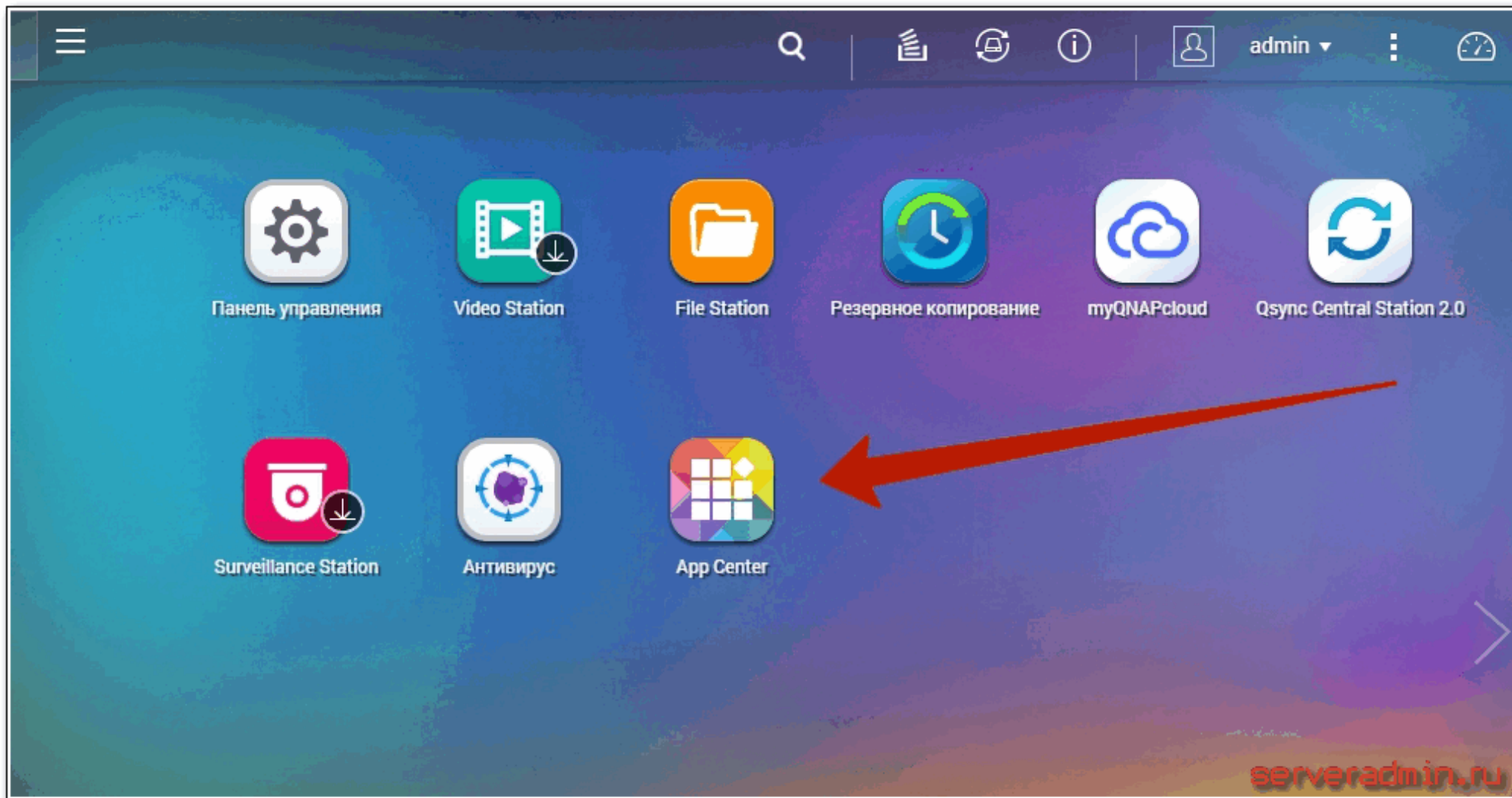


Пришлось немного поработать с NAS фирмы QNAP. После Synology не понравилось совершенно, но речь сейчас не об этом. В консоли без MC чувствую себя как слепой, работать неудобно. Нужно было поставить. Сделать это не сложно, рассказываю как.

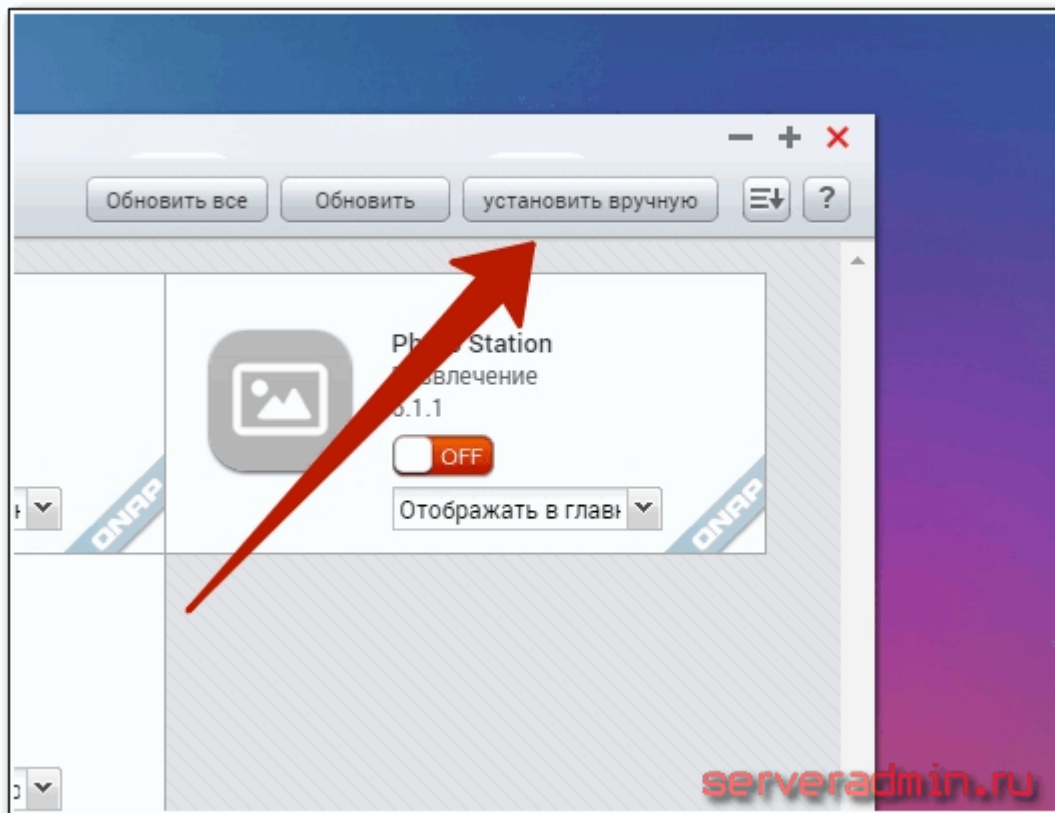
Если у вас есть желание детальнее разобраться в процессах настройки и обеспечения комплексной безопасности локальной и сетевой инфраструктуры, построенной на базе ОС Linux, рекомендую познакомиться с **онлайн-курсом «Безопасность Linux»** в OTUS. Курс не для новичков, для поступления нужно пройти .

Чтобы установить midnight commander (mc) на qnap, необходимо установить сторонний репозиторий с пакетами **Qnapware**. Взять его можно с моего сайта [ARM x86](#)

В моем случае была модель TS-419U+, у нее процессор ARM. Заходим в веб интерфейс и выбираем App Center.



Жмем кнопку «Установить вручную».



Выбираем пакет и жмем установить. Дожидаемся окончания установки пакета. После этого логинимся в систему по ssh.

Обращаю внимание на то, что если вы во время установки пакета с репозиторием уже были залогинены по ssh, выйдите и зайдите снова, иначе у вас ничего не получится во время выполнения следующих команд.

Обновляем список пакетов командой:

```
# opkg update
```

После этого устанавливаем mc на qnap:

```
# opkg install mc
```

Отключаемся от системы и заходим по ssh снова. Теперь можно запускать MC.


```

Left      File      Command  Options  Right
<-- ~ --> .[^]>
.n        Name      Size     Modify   time
/..      UP--DIR  Jan 31  19:44
~.BitTornado 6      Jan 19  07:47
/.cache  1024    Jan 31  19:38
/.config 1024    Jan 31  19:38
/.local  1024    Jan 31  19:38
~.ssh    15      Jan 31  19:02
.bash_history 210    Jan 31  22:52
.bash_logout 175    Oct 9   2004
.bash_profile 161    Oct 9   2004
.bashrc   1687   Jul 18  2007
.buzzer_warning.conf 36     Jan 31  19:02
.profile  51     Jan 31  19:33
.vimrc   923    Jan 31  21:57
index_default.html 6526   Jul 11  2007

UP--DIR 16M/33M (47%)

Right    / --> .[^]>
.n        Name      Size     Modify   time
/Apps    1024     Jan 31  19:33
/bin     2048     Jan 19  07:36
/dev     22528    Jan 31  19:32
/etc     2048     Jan 31  22:57
~home    13       Jan 31  21:56
/lib     3072     Jan 31  18:58
/lost+found 12288   Jan 19  07:47
/mnt     1024     Jan 31  19:33
/musicstation 1024    Jan 31  19:24
/opt     1024     Jan 19  07:47
/proc    0        Jan 1   1970
/root    1024     Jan 31  19:38
/rpc     1024     Jan 31  19:02
/sbin    6144     Jan 19  07:36
/share   1024     Jan 31  22:34
/sys     0        Jan 31  21:55
/tmp     2420     Jan 31  23:01
~usr     12       Jan 31  21:56
/var     1024     Jan 31  22:50
.rnd     1024     Jan 31  19:45
DEBUG   449     Jan 31  21:56
@linuxrc 11       Jan 19  07:47
@php.ini 19       Jan 19  07:47

/Apps 16M/33M (47%)

Hint: To look at the output of a command in the viewer, use M-!
#
1Help 2Menu 3View 4Edit 5Copy 6RenMov 7Mkdir 8Delete 9PullDn 10Quit
/dev/md0 2.7T 611.9G 2.1T 22% /share/MD0 DATA
serveradmin.ru
  
```


Все готово, можно работать с qnap в привычном файловом менеджере.

Онлайн курс Безопасность Linux

Если у вас есть желание подробнее разобраться в процессах настройки и обеспечения безопасности локальной и сетевой инфраструктуры, построенной на базе ОС Linux, научиться защите данных и предотвращению хакерских атак, рекомендую познакомиться с **онлайн-курсом «Безопасность Linux»** в OTUS. Курс не для новичков, для поступления нужны базовые знания по сетям и администрированию Linux. Обучение длится 4 месяца, после чего успешные выпускники курса смогут пройти собеседования у партнеров. Чему научитесь:

- Защищать любой сервер (web, e-mail, ftp, etc.)
- Управлять пользователями и группами с точки зрения безопасности
- Конфигурировать и использовать встроенный сетевой фильтр iptables
- Устанавливать и настраивать прокси-сервер SQUID
- Использовать систему аудита и важные журнальные файлы, которые необходимо контролировать
- Настраивать с точки зрения безопасности популярные сервисы, к примеру, такие как, xinetd, OpenSSH, portmap, NFS, Apache, Proftpd, BIND, SAMBA

Проверьте себя на вступительном тесте и смотрите подробнее программу по .

Помогла статья? Есть возможность отблагодарить автора