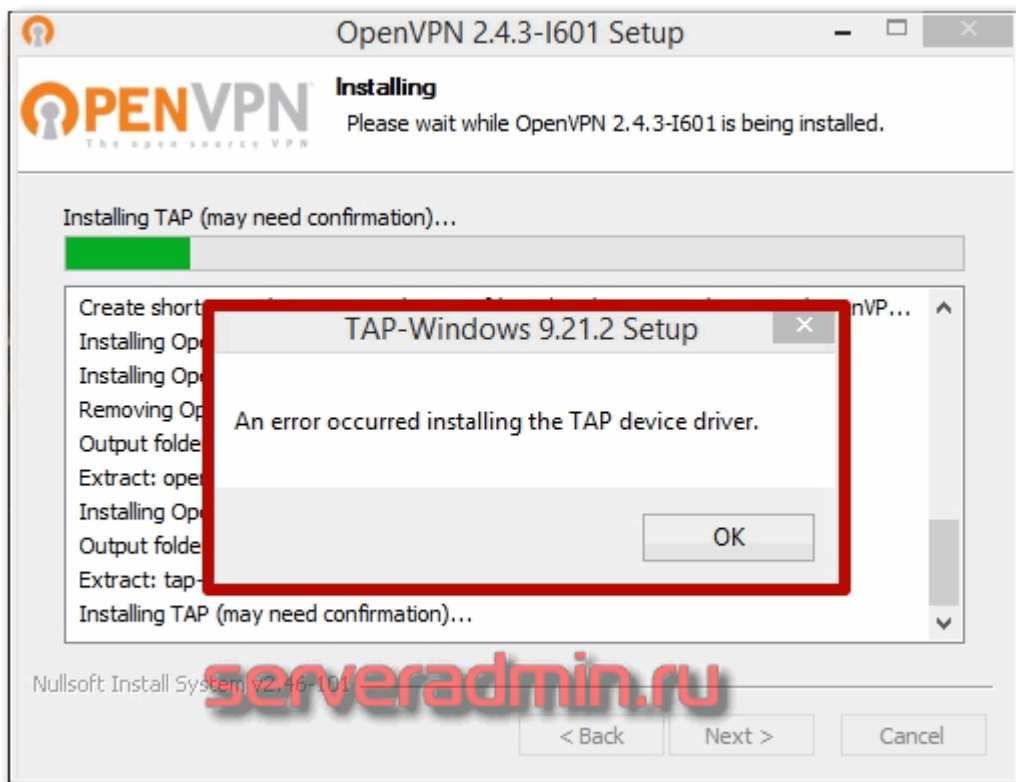


Столкнулся сегодня с неожиданной проблемой при установке клиента популярной реализации vpn. Не устанавливался openvpn клиент на Windows 10, выдавая ошибку установки TAP интерфейса: "**An error occurred installing the TAP device driver**". Повозился какое-то время, пока не решил проблему. При этом не смог ее потом воспроизвести ни на этой системе, ни на других. Судя по гуглу - ошибка популярная, поэтому делюсь решением.

Если у вас есть желание освоить Linux с нуля, не имея базовых знаний, рекомендую ознакомиться с онлайн-курсом **Administrator Linux.Basic** в OTUS. Курс для новичков, для тех, кто хочет войти в профессию администратора Linux. Подробности по .

Ошибка установки openvpn на Windows 10 выглядела следующим образом. Инсталлятор после выбора дефолтных настроек задумывается на несколько минут и в итоге выдает ошибку:



При этом сам клиент openvpn успешно устанавливается. Можно запустить GUI, но ясное дело, подключиться к серверу openvpn не получится, так как в системе не появляется TAP адаптера. В интернете нашел много советов по данной проблеме, но мне ни один не помог. Перечислю их, может вам поможет что-то из этого:

1. Запустить скрипт на добавление TAP интерфейса - `C:\Program Files\TAP-Windows\bin\addtap.bat`. У меня он так же не обрабатывал. Висел несколько минут, потом выдавал ошибку.
2. Зайти в Пуск -> TAP Windows -> **Add a new TAP virtual ethernet adapter**. Это тоже не помогло.
3. Повторить установку openvpn с выключенным антивирусом или защитником windows.

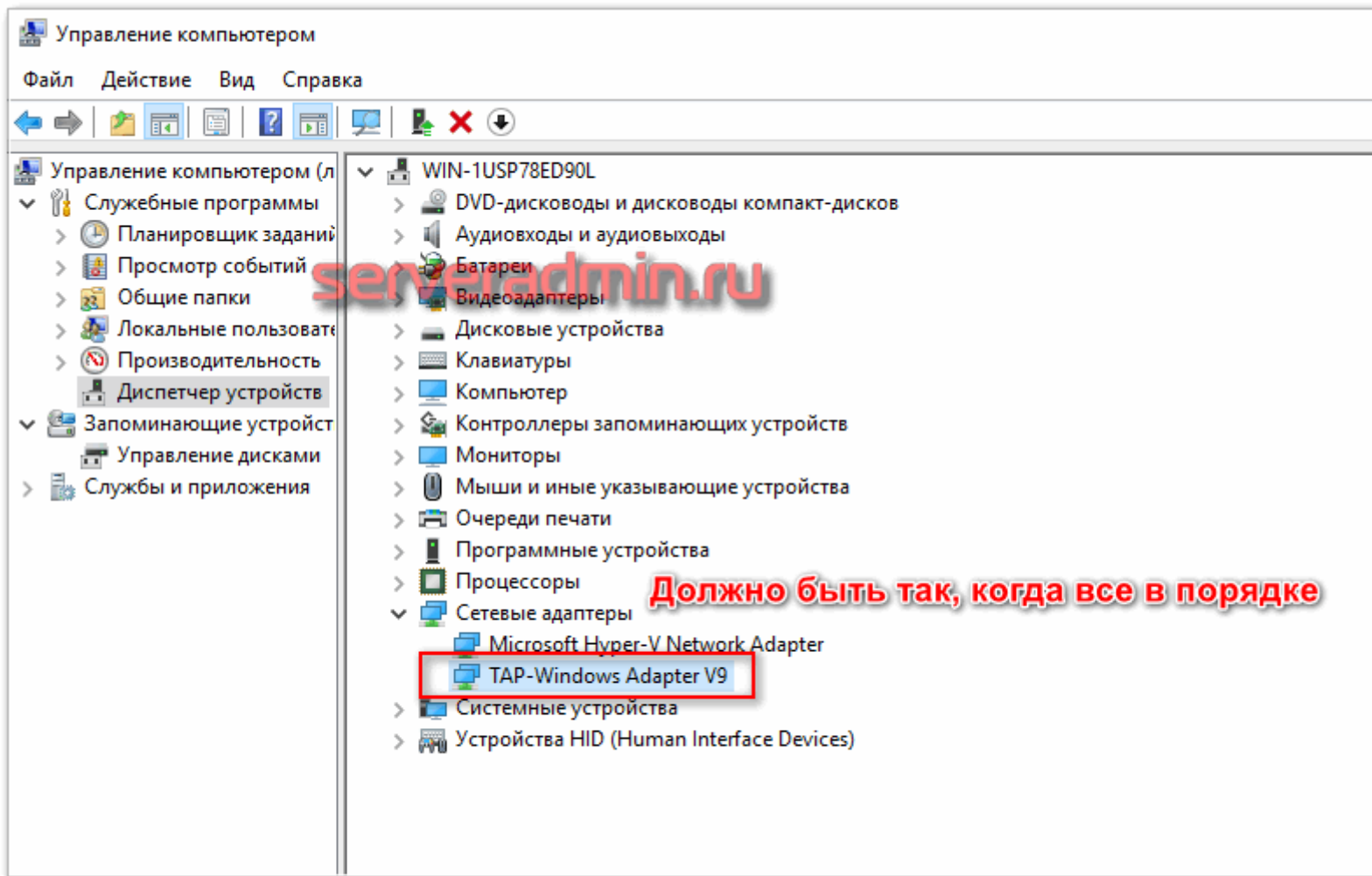
Два первых действия нужно выполнять от администратора. С помощью них можно добавить несколько tap адаптеров в систему, чтобы одновременно поднимать несколько openvpn туннелей.

После того, как ничего из предложенного не подошло, я крепко призадумался. Openvpn я использую постоянно. Ставил его на разные системы десятки раз и всегда все проходило успешно, либо проблема быстро решалась. Тут быстрого и простого решения не получалось.

Помогло в итоге вот что. Я открыл диспетчер устройств и посмотрел на сетевые адаптеры. В списке был TAP-Windows Adapter V9, что намекало на то, что все должно работать. Но не работало. В панели управления в списке адаптеров TAP адаптера не было.

Я включил отображение скрытых устройств и увидел там же в сетевых адаптерах *неизвестное устройство (unknown device)*. Открыл у него вкладку *Сведения*. Путь к экземпляру устройства был следующий - **ROOT\NET\0000**. Я нажал обновить драйвер для этого устройства и указал, что он должен быть найден автоматически. После этого устройство получило название TAP-Windows Adapter V9 #2 и в панели управления появился TAP адаптер.

После этого Openvpn заработал. Я смог подключиться к серверу и организовать туннель. После того, как я удалил openvpn на этой же системе и установил заново, все прошло без ошибок с первого раза. Появился только один TAP-Windows Adapter V9. Проверил еще на парочке тестовых виртуальных машин. Тоже все прошло без ошибок, так что не смог собрать актуальные скрины по проблеме, а сразу их не сделал.



Если мое решение не поможет, даю подсказку для дальнейшего разбирательства. Драйвер для TAP адаптера должен быть в директории `C:\Windows\System32\DriverStore\FileRepository\oemvista.inf_amd64_*`. В конце могут быть разные символы. На той системе, где был глюк, были созданы 2

подобных директории с разными символами на конце. Когда проблем нет - только одна.

Надеюсь моя инфа будет кому-нибудь полезной при разборе такой же ошибки при установке openvpn client на Windows 10. Я в русскоязычном интернете не видел этой информации. Моя статья по установке и настройке openvpn сервера.

Онлайн курс "DevOps практики и инструменты"

Если у вас есть желание научиться строить и поддерживать высокодоступные и надежные системы, научиться непрерывной поставке ПО, мониторингу и логированию web приложений, рекомендую познакомиться с **онлайн-курсом «DevOps практики и инструменты»** в OTUS. Курс не для новичков, для поступления нужны базовые знания по сетям и установке Linux на виртуалку. Обучение длится 5 месяцев, после чего успешные выпускники курса смогут пройти собеседования у партнеров. Проверьте себя на вступительном тесте и смотрите программу детальнее по .

Не понравилась статья и хочешь научить меня администрировать? Пожалуйста, я люблю учиться. Комментарии в твоём распоряжении. Расскажи, как сделать правильно!

Помогла статья? Подписывайся на telegram канал автора

Анонсы всех статей, плюс много другой полезной и интересной информации, которая не попадает на сайт.