

Столкнулся с неприятной ошибкой во время работы с сервером администрирования 1С в связке с PostgreSQL. Сразу скажу, что данная связка сулит много нюансов и подводных камней, так что без крайней необходимости не рекомендую с ней связываться, если нет хорошего опыта работы с postgresql. Либо придется учиться по ходу дела.

Если у вас есть желание научиться строить и поддерживать высокодоступные и надежные системы, рекомендую познакомиться с **онлайн-курсом «DevOps практики и инструменты»** в OTUS. Курс не для новичков, для поступления нужно пройти .

Суть проблемы вот в чем. Я установил postgresql 10 от postgresqlpro примерно по той же схеме, что описана у меня в статье про установку и настройку postgresql для работы с 1с. После установки выполнил инициализацию кластера простой командой:

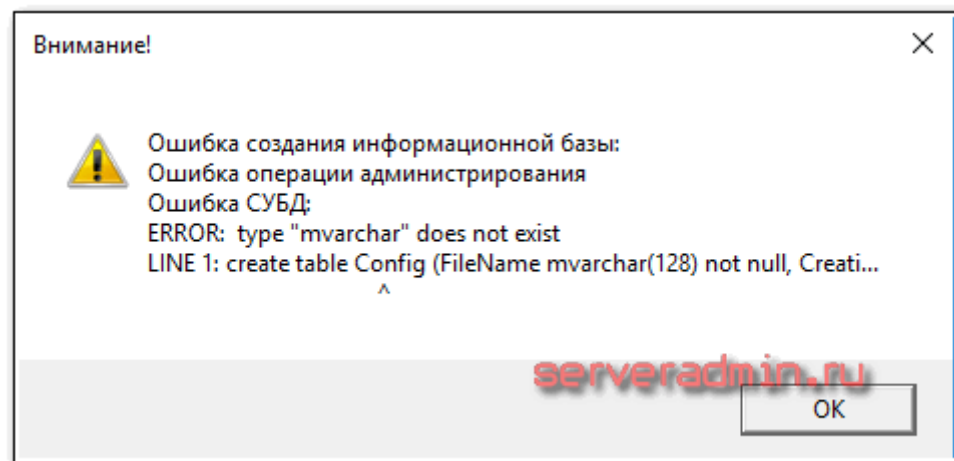
```
# pg-setup initdb
```

Затем из дампа залил базу и какое-то время все это без проблем работало. Потом стало нужно создать новую базу. Я создал через консоль postgresql базу:

```
$ create database panda with owner = usr1cv8 ENCODING = 'UTF8' LC_COLLATE = 'ru_RU.UTF-8' LC_CTYPE = 'ru_RU.UTF-8';
```

И пошел создавать базу через панель администрирования 1с. У меня этого не получилось, вылезла ошибка.

```
Ошибка при создании информационной базы:  
Ошибка операции администрирования  
Ошибка СУБД:  
ERROR: type "mvarchar" does not exist  
LINE 1: create table Config (FileName mvarchar(128) not null, Creati...^
```



Начал искать информацию на эту тему. Понял, что создавать базу из консоли нельзя, необходимо это делать через панель администрирования 1С. ОК, удалил базу через консоль:

```
$ drop database panda;
```

Пошел в панель администрирования, но создать базу не получилось. К сожалению, не заскринил ошибку. Но суть в том, что база создавалась не в той кодировке. Сейчас поясню. Смотрим список баз на сервере:

```
root@sql:/opt/pgpro/1c-10/bin# ./psql -U postgres -l
                               Список баз данных
  Имя      | Владелец | Кодировка | LC_COLLATE | LC_CTYPE | Права доступа
-----+-----+-----+-----+-----+-----
enterprise| usr1cv8  | UTF8      | ru_RU.utf8 | ru_RU.utf8 | =Tc/usr1cv8      +
           |          |           |           |           | usr1cv8=CTc/usr1cv8
panda     | usr1cv8  | UTF8      | en_US.UTF-8 | en_US.UTF-8 |
postgres  | postgres | UTF8      | en_US.UTF-8 | en_US.UTF-8 |
template0 | postgres | UTF8      | en_US.UTF-8 | en_US.UTF-8 | =c/postgres      +
           |          |           |           |           | postgres=CTc/postgres
template1 | postgres | UTF8      | en_US.UTF-8 | en_US.UTF-8 | =c/postgres      +
           |          |           |           |           | postgres=CTc/postgres
```

База enterprise была залита из дампа и имеет правильную кодировку. Базу panda создает 1С через консоль администрирования, и у нее кодировка **LC_COLLATE** и **LC_CTYPE** en_US.UTF-8, а должна быть **ru_RU.UTF-8**. Это при том, что консоль сервера в момент настройки postgresql была правильная.

```
# locale
LANG=ru_RU.UTF-8
LANGUAGE=
LC_CTYPE="ru_RU.UTF-8"
LC_NUMERIC="ru_RU.UTF-8"
LC_TIME="ru_RU.UTF-8"
LC_COLLATE="ru_RU.UTF-8"
LC_MONETARY="ru_RU.UTF-8"
LC_MESSAGES="ru_RU.UTF-8"
LC_PAPER="ru_RU.UTF-8"
```

```
LC_NAME="ru_RU.UTF-8"  
LC_ADDRESS="ru_RU.UTF-8"  
LC_TELEPHONE="ru_RU.UTF-8"  
LC_MEASUREMENT="ru_RU.UTF-8"  
LC_IDENTIFICATION="ru_RU.UTF-8"  
LC_ALL=
```

Я думал, что пропатченной сборки postgresql и нужной консоли достаточно, чтобы все было в порядке с кодировкой. Но ошибся. Раньше не припоминаю, чтобы сталкивался с подобной ошибкой. Получается, я попал в тупик. Я могу руками создать базу данных с нужными кодировками, но она не будет работать, так как 1C должна базу создать сама. Если же я создаю базу через 1C, выбираются дефолтные шаблоны с неподходящей кодировкой и ничего не работает.

Я нашел один вариант решения — проинициализировать заново кластер, явно указав кодировки:

```
# initdb --locale=ru_RU.UTF-8 --lc-collate=ru_RU.UTF-8 --lc-ctype=ru_RU.UTF-8 --encoding=UTF8
```

Как я понял, все текущие базы дропнутся. Возможно понял не правильно, но проверять не захотелось, так как текущая база там на 80 гигабайт и заливать дампы очень долго. Нашел другой способ — замена шаблона. Вот последовательность действий в консоли postgresql для удаления текущего шаблона и создания нового с нужными кодировками.

```
$ update pg_database set datistemplate = false where datname='template1';  
$ drop database template1;  
$ create database template1 ENCODING = 'UTF8' LC_COLLATE = 'ru_RU.UTF-8' LC_CTYPE = 'ru_RU.UTF-8' template=template0;  
$ update pg_database set datistemplate = true where datname='template1';
```

После этого получилось через консоль 1C создать базу и начать с ней работать. Список баз стал выглядеть вот так:

```
root@sql:/opt/pgpro/1c-10/bin# ./psql -U postgres -l  
Список баз данных  
Имя | Владелец | Кодировка | LC_COLLATE | LC_CTYPE | Права доступа  
-----+-----+-----+-----+-----+-----
```

enterprise	usr1cv8	UTF8	ru_RU.utf8	ru_RU.utf8	=Tc/usr1cv8	+
					usr1cv8=CTc/usr1cv8	
panda	usr1cv8	UTF8	ru_RU.UTF-8	ru_RU.UTF-8		
postgres	postgres	UTF8	en_US.UTF-8	en_US.UTF-8		
template0	postgres	UTF8	en_US.UTF-8	en_US.UTF-8	=c/postgres	+
					postgres=CTc/postgres	
template1	postgres	UTF8	ru_RU.UTF-8	ru_RU.UTF-8		

Ошибок больше не было.

Онлайн курс "DevOps практики и инструменты"

Если у вас есть желание научиться строить и поддерживать высокодоступные и надежные системы, научиться непрерывной поставке ПО, мониторингу и логированию web приложений, рекомендую познакомиться с **онлайн-курсом «DevOps практики и инструменты»** в OTUS. Курс не для новичков, для поступления нужны базовые знания по сетям и установке Linux на виртуалку. Обучение длится 5 месяцев, после чего успешные выпускники курса смогут пройти собеседования у партнеров. Проверьте себя на вступительном тесте и смотрите программу подробнее по .

Не понравилась статья и хочешь научить меня администрировать? Пожалуйста, я люблю учиться. Комментарии в твоём распоряжении. Расскажи, как сделать правильно!

Помогла статья? Есть возможность отблагодарить автора